

# Linha de Produtos



# Antenas Direcionais

Linha 5GHz Disco de Dupla Polarização



**SOLUÇÃO IDEAL PARA LINKS 5 GHz MIMO 2x2  
DE ALTA VELOCIDADE E LONGA DISTÂNCIA!  
TESTE E COMPROVE!**

A Linha de Produtos MaxxGain OIWTECH oferecem compatibilidade total com os equipamentos MIMO 2x2 do mercado, possibilitando a criação de Soluções Wireless robustas e de alto desempenho. As Antenas MaxxGain Dish MIMO 2x2 oferecem alta tecnologia para suas soluções Ponto a Ponto.

  
**MAXX**  
GAIN



# MG-5G30

MaxxGain Dish MIMO 2x2 5GHz 30dBi



## Aplicações do Produto

Links Wireless de Longa Distância em 4.9~5.9 GHz  
Redes Wireless LAN IEEE 802.11a/n MIMO 2x2  
Sistemas de Monitoramento de Vídeo Wireless  
Soluções Wireless Multiponto e Ponto a Ponto  
Aplicações de Backhaul.



Kit de pigtails de alta qualidade incluso  
(02 peças - NM > RP-SMA)



MG-5G30 com Radome



Sistema de alinhamento  
com nível

# MG-5G30

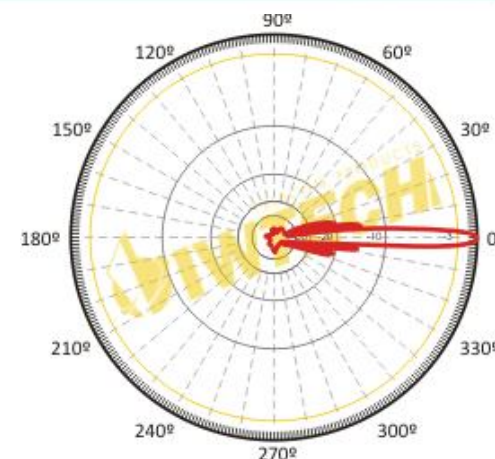
MaxxGain Dish MIMO 2x2 5GHz 30dBi



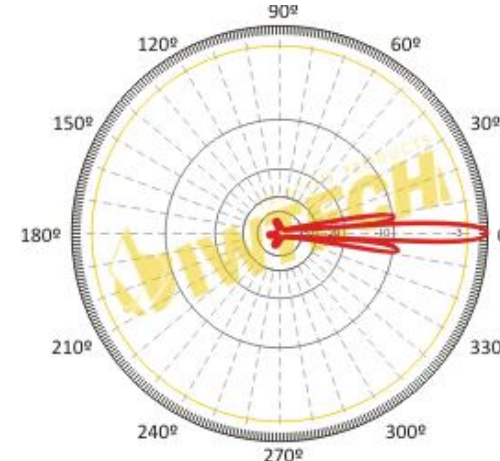
## Especificações Técnicas

### ESPECIFICAÇÕES TÉCNICAS

<b>Frequência</b>	4900~5900MHz
<b>Ganho</b>	29dBi +-1dBi
<b>VSWR</b>	≤1.5
<b>Polarização</b>	Vertical e Horizontal (Dual Linear)
<b>Abertura Vertical</b>	5°
<b>Abertura Horizontal</b>	5°
<b>F/B</b>	> 35dBi
<b>Isolação Polarização Cruzada</b>	> 30dB
<b>Impedância Nominal</b>	50 Ohm
<b>Potência Máxima</b>	100W
<b>Conector</b>	2x N Fêmea
<b>Medidas</b>	649mm
<b>Peso</b>	6kg



Vertical



Horizontal

# MG-5G34

MaxxGain Dish MIMO 2x2 5GHz 34dBi



## Aplicações do Produto

Links Wireless de Longa Distância em 4.9~5.9 GHz  
Redes Wireless LAN IEEE 802.11a/n MIMO 2x2  
Sistemas de Monitoramento de Vídeo Wireless  
Soluções Wireless Multiponto e Ponto a Ponto  
Aplicações de Backhaul.



MG-5G34 com Radome



Kit de pigtails de alta qualidade incluso  
(02 peças - NM > RP-SMA)



Sistema de alinhamento  
com nível

# MG-5G34

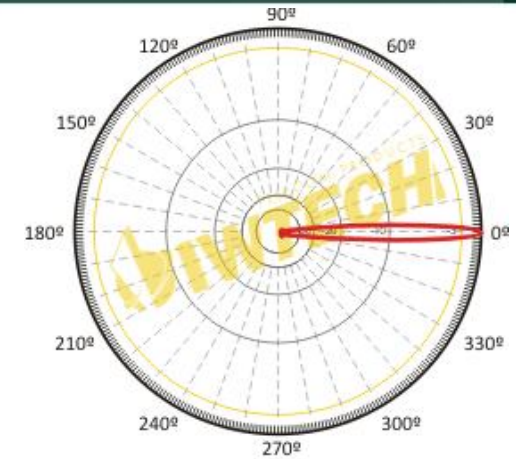
MaxxGain Dish MIMO 2x2 5GHz 34dBi



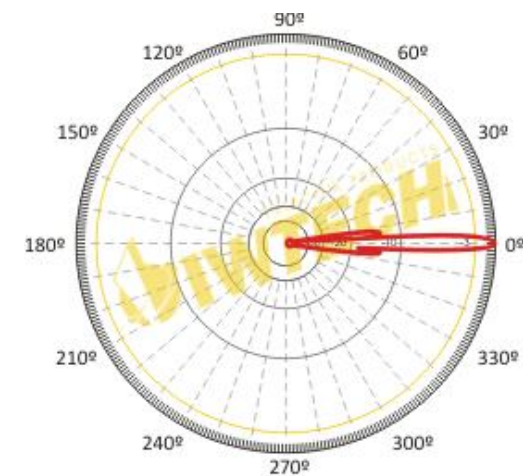
## Especificações Técnicas

### ESPECIFICAÇÕES TÉCNICAS

Frequência	4900~5900MHz
Ganho	34dBi
VSWR	≤1.5
Polarização	Vertical e Horizontal (Dual Linear)
Abertura Horizontal	3.3°
Abertura Vertical	3.2°
F/B	> 40dBi
Isolação Polarização Cruzada	> 30dB
Impedância Nominal	50 Ohm
Potência Máxima	100W
Conector	2x N Fêmea
Medidas	950mm
Peso	9,5kg



Vertical



Horizontal

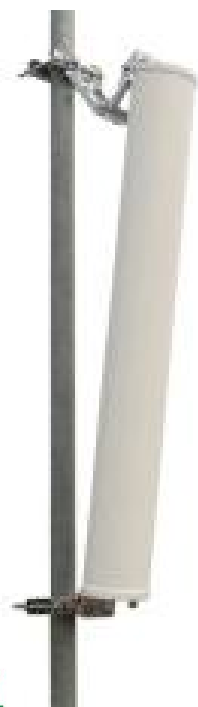
# MG-5G2090

MaxxGain Sector MIMO 2x2 5GHz 19 dBi 90°



## Lançamento para JUN/2012

As Antenas MaxxGain Sector MIMO 2x2 oferecem alta tecnologia para suas Estações Wireless.



Kit de pigtails de alta qualidade incluso  
(02 peças - NM > RP-SMA)



Sistema de alinhamento  
com nível

# MG-5G2090

MaxxGain Sector MIMO 2x2 5GHz 19 dBi 90°

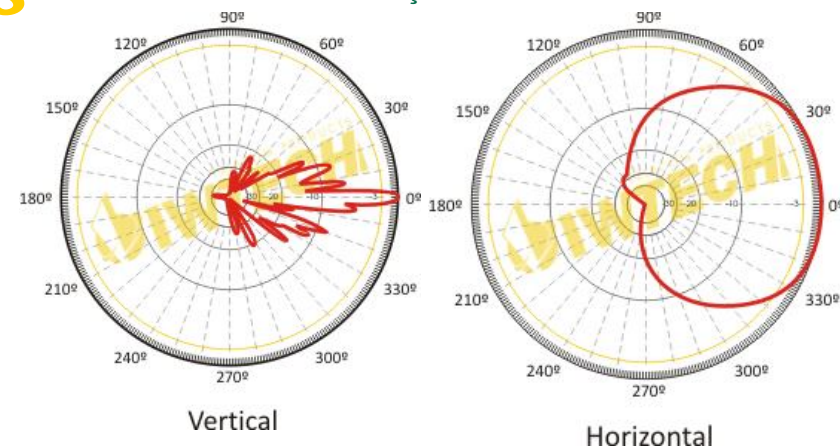


## Especificações Técnicas

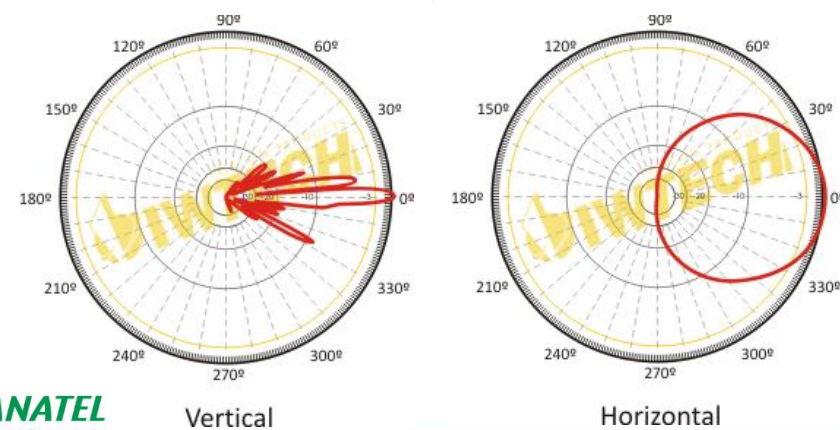
### ESPECIFICAÇÕES TÉCNICAS

<b>Frequência</b>	5100~5800MHz	
<b>Ganho</b>	<b>V Pol</b>	<b>H Pol</b>
5,100MHz	18.9dBi	16.9dBi
5,450MHz	18.0dBi	16.5dBi
5,800MHz	17.5dBi	16.5dBi
<b>VSWR</b>	≤1.5	
<b>Polarização</b>	Vertical e Horizontal (Dual Linear)	
<b>Polarização Horizontal</b>	<b>V Pol</b>	<b>H Pol</b>
<b>Abertura Horizontal (6dB)</b>	83°	95°
<b>Abertura Horizontal (3dB)</b>	<b>V Pol</b>	<b>H Pol</b>
5,100MHz	57°	83°
5,450MHz	55°	72°
5,800MHz	54°	76°
<b>Polarização Vertical</b>		
<b>Abertura Vertical (3dB)</b>	<b>V Pol</b>	<b>H Pol</b>
5,100MHz	5°	5°
5,450MHz	4°	5°
5,800MHz	5°	5°
<b>F/B</b>	> 35dBi	
<b>Isolação Polarização Cruzada</b>	> 28dB	
<b>Impedância Nominal</b>	50 Ohm	
<b>Potência Máxima</b>	100W	
<b>Conector</b>	2x N Fêmea	
<b>Medidas</b>	770x114x65mm	
<b>Peso</b>	3kg	

### Polarização Horizontal



### Polarização Vertical





# RD-5G-60

Radome MaxxGain para Antenas de Disco 60 cm



## Mais proteção!

A linha de Radomes MaxxGain OIWTECH proporciona uma proteção adicional às suas antenas Disco, protegendo a antena das ações do tempo. Como são fabricados em fibra, são leves e fáceis de instalar.



### ESPECIFICAÇÕES TÉCNICAS

Medidas	660mm x 215mm
Peso	2.1kg
Material do Radome	Fibra de vidro
Cor	Branca
Kit de Instalação	Em aço-inox, incluso

# RD-5G-90

Radome MaxxGain para Antenas de Disco 90 cm



## Mais proteção!

A linha de Radomes MaxxGain OIWTECH proporciona uma proteção adicional às suas antenas Disco, protegendo a antena das ações do tempo. Como são fabricados em fibra, são leves e fáceis de instalar.



### ESPECIFICAÇÕES TÉCNICAS

Medidas	960mm x 310mm
Peso	4.4kg
Material do Radome	Fibra de vidro
Cor	Branca
Kit de Instalação	Em aço-inox, incluso

# MaxxStation M5

802.11 a/n 300Mbps 5GHz MIMO 2x2 Wireless CPE Router



NOVA SOLUÇÃO MAXX GAIN PARA CLIENTES WIRELESS 5GHz  
DE BAIXO CUSTO!

**ESTAÇÃO WIRELESS 5GHz MIMO 2x2 300Mbps COM  
ANTENA DE 14 dBi**

Chegou a nova solução Cliente Wireless MIMO 2x2 300Mbps que promete movimentar o mercado em 2012. A CPE MaxxStation M5 possui chipset Atheros AR7240+AR9280, com 300mW de potência, antena interna de dupla polarização de 14dBi e alimentação via PoE. A MaxxStation M5 é 100% compatível com os produtos MIMO 2x2 do mercado.

**Lançamento em breve!**



# MaxxStation M5

802.11 a/n 300Mbps 5GHz MIMO 2x2 Wireless CPE Router



## Destaque

- Suporte aos modos 802.11a/n em 5 GHz
- Potência de até 300mw
- Opera nos modos AP / Bridge / Cliente
- Antena interna de dupla polarização de 14dBi
- Proteção total contra água (IP65)
- Ideal para soluções PTP e PTMP
- 4 LEDs externos de indicação de sinal
- Segurança WEP 64/128 bit, WPA-PSK, WPA2-PSK
- Firewall e Controle de Banda
- Ferramentas internas de auxílio à configuração
- Alimentação PoE

